

# **Aviso de Ciclón Tropical en el Océano Pacífico**

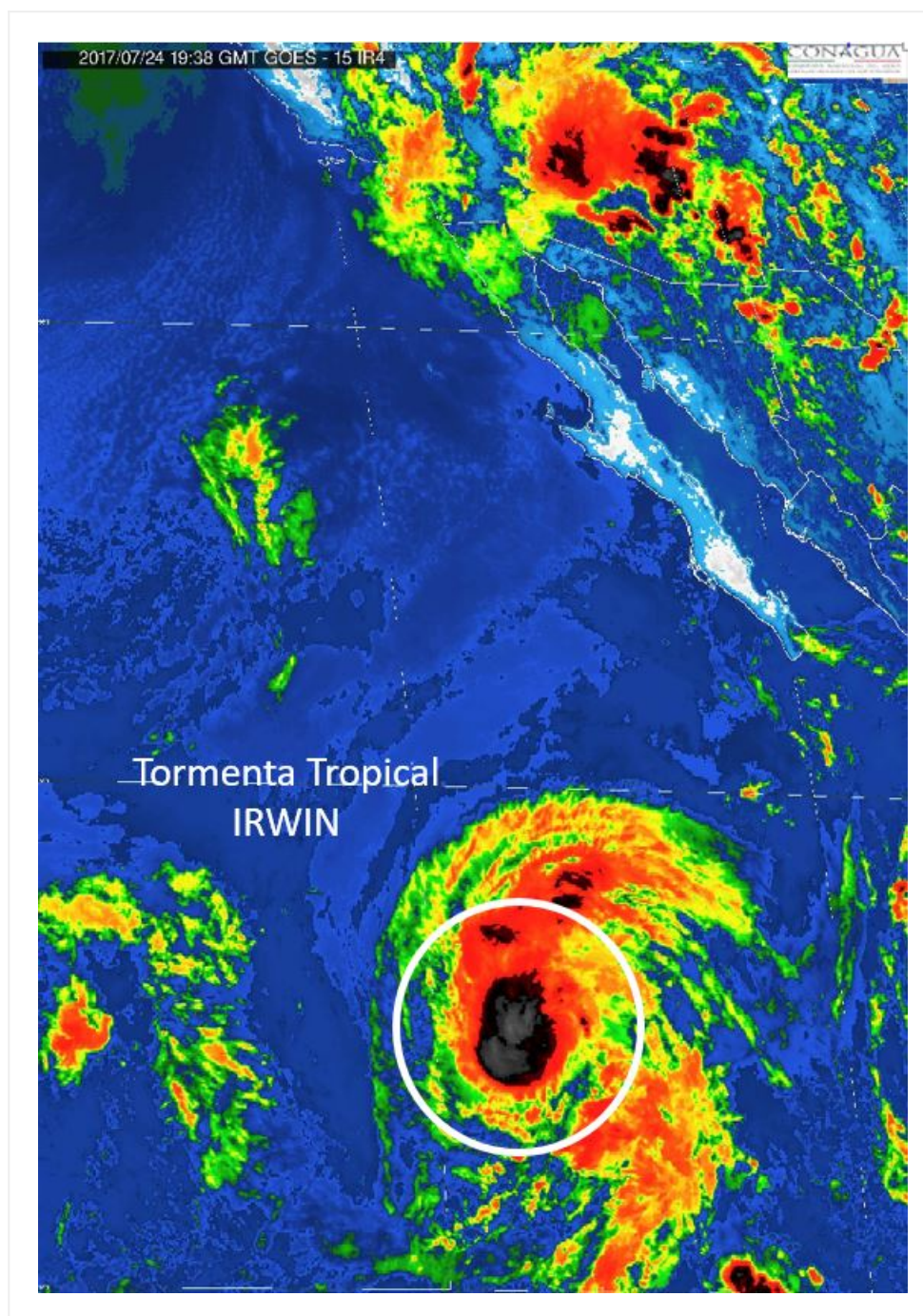
**No. Aviso: 10**

**Ciudad de México a 24 de Julio del 2017.**

**Emisión: 16:15h**

Servicio Meteorológico Nacional, fuente oficial del Gobierno de México, emite el siguiente aviso:

**Síntesis: Tormenta Tropical IRWIN continúa alejándose de costas nacionales**



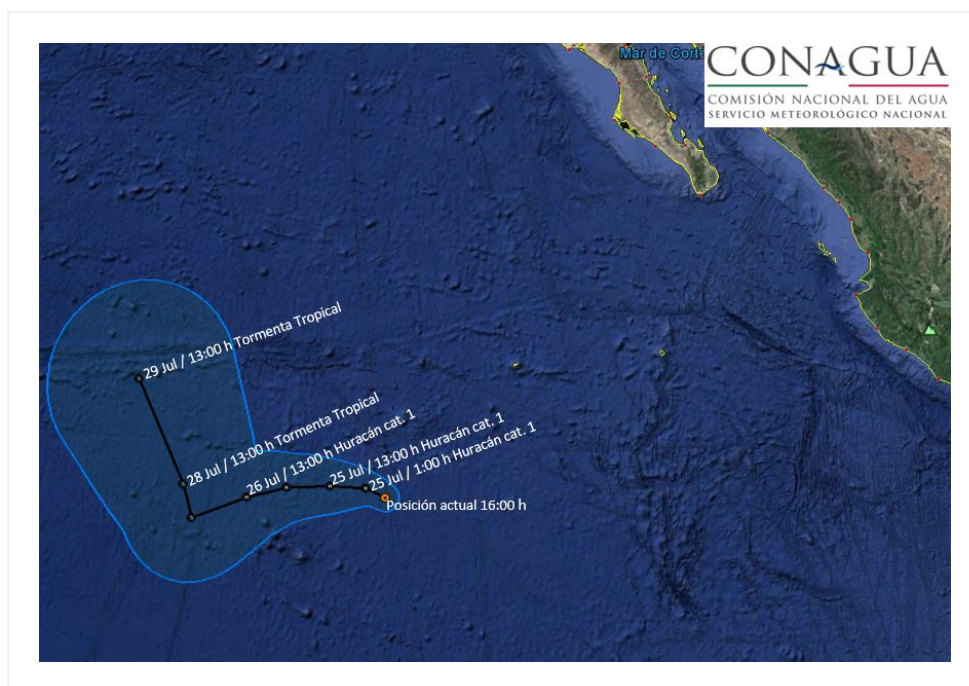
**Imagen de satélite**

**Situación Actual:**

**Tormenta Tropical "Irwin"** continúa alejándose del territorio nacional, localizándose al suroeste de la Península de Baja California.

<b>Condiciones Actuales</b>				
<b>Hora local (hora gmt)</b>	16:00 (21:00 GMT)			
<b>Ubicación del centro del ciclón</b>	Latitud Norte:15.0°	Longitud Oeste: 117.8°		
<b>Distancia al lugar más cercano</b>	1,210 km al suroeste de Cabo San Lucas, BCS.			
<b>Desplazamiento actual:</b>	Oeste (280°) a 6 km/h			
<b>Vientos máximos [km/h]:</b>	Sostenidos: 100 km/h	Rachas: 120 km/h		
<b>Presión mínima central [hpa]:</b>	997 hPa			
<b>Comentarios adicionales</b>	No afecta al país.			
<b>Extensión en cuadrantes de radios de vientos y oleaje</b>				
<b>Radio de vientos de 95 km/h</b>	35 km NE	0 km SE	0 km SO	35 km NO
<b>Radio de vientos de 63 km/h</b>	130 km NE	75 km SE	55 km SO	75 km NO
<b>Oleaje 4 m</b>	165 km NE	55 km SE	55 km SO	165 km NO

<b>PRONÓSTICO VALIDO AL DÍA/HORA LOCAL TIEMPO CENTRO</b>	<b>LATITUD NORTE</b>	<b>LONG. OESTE</b>	<b>VIENTOS [Km/h]</b>	<b>CATEGORÍA</b>	<b>UBICACIÓN (en km)</b>
<b>25/01h</b>	15.2	118.3	120/150	Huracán categoría I	1,225 km al suroeste de Cabo San Lucas, BCS.
<b>25/13h</b>	15.2	119.2	130/155	Huracán categoría I	1,295 km al suroeste de Cabo San Lucas, BCS.
<b>26/01h</b>	15.1	120.3	120/150	Huracán categoría I	1,390 km al suroeste de Cabo San Lucas, BCS.
<b>26/13h</b>	14.8	121.3	120/150	Huracán categoría I	1,495 km al suroeste de Cabo San Lucas, BCS.
<b>27/13h</b>	14.2	122.7	110/140	Tormenta Tropical	1,655 km al suroeste de Cabo San Lucas, BCS.
<b>28/13h</b>	15.0	123.0	110/140	Tormenta Tropical	1,630 km al oeste-suroeste de Cabo San Lucas, BCS.
<b>29/13h</b>	17.5	124.5	100/120	Tormenta Tropical	1,500 km al oeste-suroeste de Cabo San Lazaro, BCS.



### Trayectoria pronóstico de la Tormenta Tropical "Irwin"

Aviso No.	Fecha / Hora local CDT	Lat. Norte	Long. Oeste	Distancia más cercana (km)	Viento mín. / rachas	Categoría	Avance
1	22 jul / 10:00	14.7	112.8	A 495 km al sur-suroeste de Isla Socorro, Col. y a 960 km sur-suroeste de Cabo San Lucas, BCS.	55/75	Depresión Tropical	Al oeste (270°) a 11 km/h
2	22 jul / 16:00	14.4	113.5	1,020 km al sur-suroeste de Cabo San Lucas, BCS.	55/75	Depresión Tropical	Oeste (270°) a 11 km/h
3	22 jul / 22:00	14.6	114.2	1,025 km al sur-suroeste de Cabo San Lucas, BCS.	55/75	Depresión Tropical	Oeste (280°) a 13 km/h
4	23 jul / 04:00	14.7	115.2	1,070 km al sur-suroeste de Cabo San Lucas, BCS.	65/85	Tormenta Tropical	Oeste-noroeste (285°) a 15 km/h
5	23 jul / 10:00	15.0	115.8	A 665 km al suroeste de Isla Socorro, Col. y a 1,075 km al suroeste de Cabo San Lucas, BCS.	65/85	Tormenta Tropical	Al oeste (280°) a 11 km/h
6	23 jul / 16:00	14.9	116.6	A 1,135 km al suroeste de Cabo San Lucas, BCS.	75/95	Tormenta Tropical	Oeste (270°) a 13 km/h

7	23 jul / 22:00	14.9	117.3	A 1,180 km al suroeste de Cabo San Lucas, BCS.	85/100	Tormenta Tropical	Oeste (270°) a 13 km/h
08	24 jul / 4:00	14.8	117.4	1,195 km al suroeste de Cabo San Lucas, BCS.	85/100	Tormenta Tropical	Oeste (270°) a 7 km/h
09	24 jul / 10:00	14.8	117.5	A 1,205 km suroeste de Cabo San Lucas, B.C.S.	95/110	Tormenta Tropical	Oeste (270°) a 6 km/h
10	24 jul / 16:00	15.0	117.8	1,210 km al suroeste de Cabo San Lucas, BCS.	100/120	Tormenta Tropical	Oeste (280°) a 6 km/h

**EL SIGUIENTE AVISO SE EMITIRÁ A LAS 22:15 HRS TIEMPO DEL CENTRO O ANTES SI OCURREN CAMBIOS SIGNIFICATIVOS**

**Pronosticador:** Ismael Marcelo D.

**Revisó:** Roberto Rodríguez G.